

消えにくくなくなったホワイトボード復活

コーティング剤を国内初開発

エス・エス・ティー 年間販売数1万個を目ざす

RO逆浸透膜浄水システムや燃料油の省エネ製品の開発・製造・販売を手掛ける株式会社エス・エス・ティー（福山市今町1-18、塩出 清社長 電0120-678-674）はこのほど、ホワイトボードを再生するコーティング剤のキット商品を開国内で初めて売り出した。写真（www.saisei-wbc.com）。年間販売数1万個を目ざす。

ホワイトボードは通常数年使うと消えにくくなり、修復などは難しいとされてきた。溶剤などを使いかえつて寿命を縮めるケースも多いという。

同製品は、新開発の特殊なコーティング剤を塗布すること

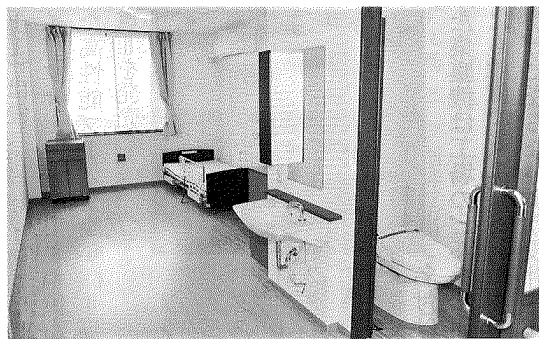
で、溶剤などで表面が痛んだボードでも、元の消しやすさ、描きやすさを取り戻せるという。

キット内の塗布用ウエス



を巻いたスポンジにコーティング剤をなじませ、むらなくボード全体に塗りつけ、最後は拭き取って拭き取るだけ。揮発性の溶剤も使わず、ホルムアルデヒドなども発生しない。約5分の作業で、3年以上は状態を維持できるといふ。

キットは3150円（税込）で、1800mm×900mmサイズ4枚分に使える。現在は通販のみだが、卸売りも視野に入れているという。塩出社長（49）の話「ホワイトボードは会議などの必需品だが、簡単に買い替えられるものではない。このキットを使えば簡単に元の状態に戻せるので、会議もスムーズになり、能率向上にも役立つだろ

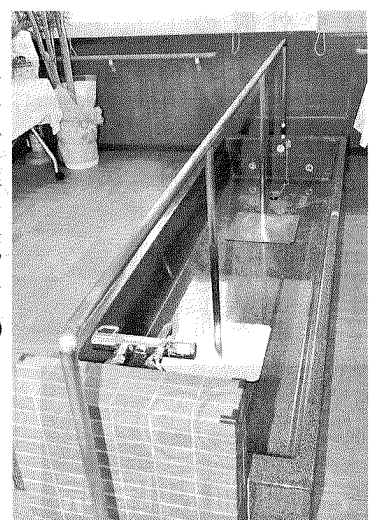


府中市で初めてのS付高齢者向け住宅が完成

あいあい府中駅西

（株）備後会（府中市府中町102-11、門田悦治代表、電0847-45-1600）が運営するサービス付高齢者向け住宅「ケアホームあいあい府中駅西」がこのほど完成した。

府中市では初めてのS付高齢者住宅で、1階はデイサービス、2-4階に全室個室の46室を配置。そのうち5室は夫婦用の二人部屋。ワンルームの18



㎡写真上（二人部屋は20㎡）にはトイレと手洗い、それぞれの階に2カ所ずつ個室浴室を設けている。この浴室は、利用者がどちらかの半身が麻痺を患っていても入りやすいよう、左右対称に作られている。また1階には機械浴が出る特殊浴場や、準天然温泉の大浴槽と足湯（福山市芦田町・南徳毛レジン社FRP製写真下）を設置した。最上階には300㎡の交流スペースを設け、利用者同士や地域住民との交流イベントなども企画する。5階にはウッドデッキも設置している。

費用は介護度に応じ13-16万円になる。また、理美容代や外出時の小遣い、紙おむつ代、医療費や個人の日用品費などは各個人負担となる。現在51人の定員中、30人程度が入居予定。今後も随時受け付けていくという。

入居対象者は65歳以上で要介護認定者（ただし、要介護3程度まで）。今後の要介護認定の進み具合で、グループ企業の介護老人保健施設あいあい三郎丸（同市三郎丸町137、電40-1010）や介護老人福祉施設あいあい桜が丘（同市桜が丘3-1-1、電同41-500

0）への連携もある。家賃・管理費・食費が月額12万8千円から（二人部屋は一人当たり10万3千円から。ここに介護費1割を加算するため、費用は介護度に応じ13-16万円になる。また、理美容代や外出時の小遣い、紙おむつ代、医療費や個人の日用品費などは各個人負担となる。現在51人の定員中、30人程度が入居予定。今後も随時受け付けていくという。

入居対象者は65歳以上で要介護認定者（ただし、要介護3程度まで）。今後の要介護認定の進み具合で、グループ企業の介護老人保健施設あいあい三郎丸（同市三郎丸町137、電40-1010）や介護老人福祉施設あいあい桜が丘（同市桜が丘3-1-1、電同41-500

0）への連携もある。家賃・管理費・食費が月額12万8千円から（二人部屋は一人当たり10万3千円から。ここに介護費1割を加算するため、費用は介護度に応じ13-16万円になる。また、理美容代や外出時の小遣い、紙おむつ代、医療費や個人の日用品費などは各個人負担となる。現在51人の定員中、30人程度が入居予定。今後も随時受け付けていくという。

入居対象者は65歳以上で要介護認定者（ただし、要介護3程度まで）。今後の要介護認定の進み具合で、グループ企業の介護老人保健施設あいあい三郎丸（同市三郎丸町137、電40-1010）や介護老人福祉施設あいあい桜が丘（同市桜が丘3-1-1、電同41-500

0）への連携もある。家賃・管理費・食費が月額12万8千円から（二人部屋は一人当たり10万3千円から。ここに介護費1割を加算するため、費用は介護度に応じ13-16万円になる。また、理美容代や外出時の小遣い、紙おむつ代、医療費や個人の日用品費などは各個人負担となる。現在51人の定員中、30人程度が入居予定。今後も随時受け付けていくという。